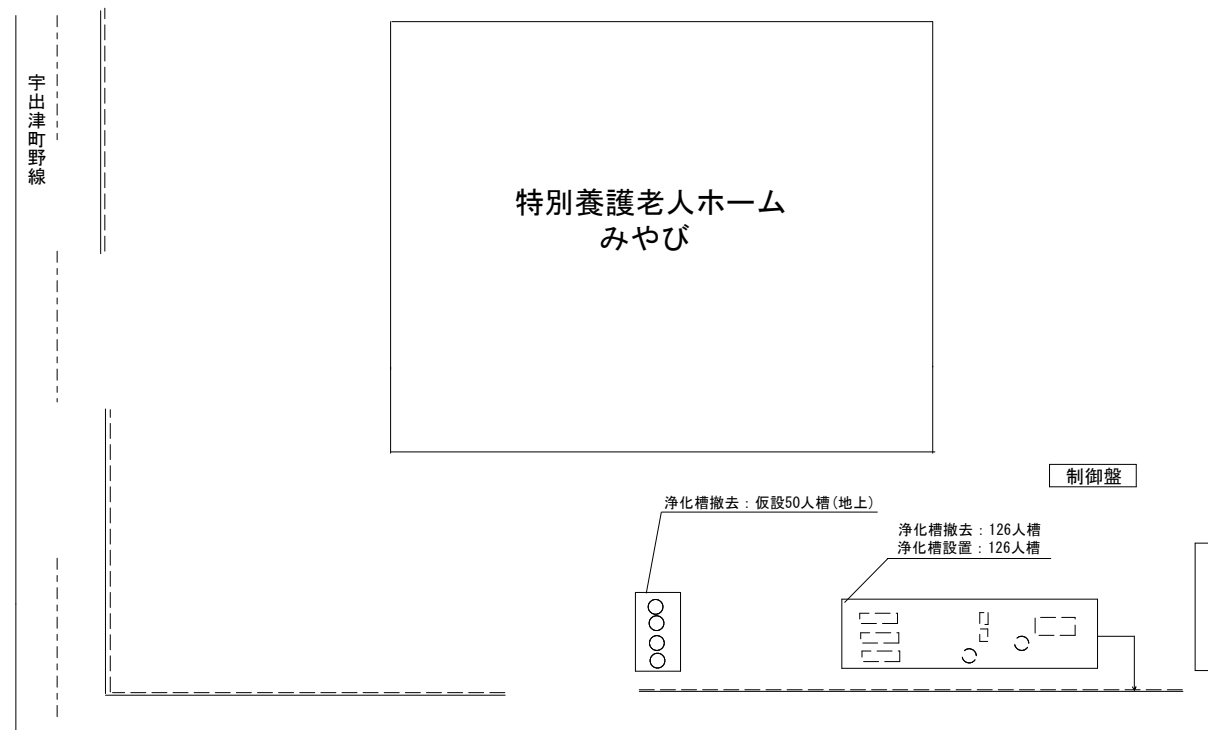
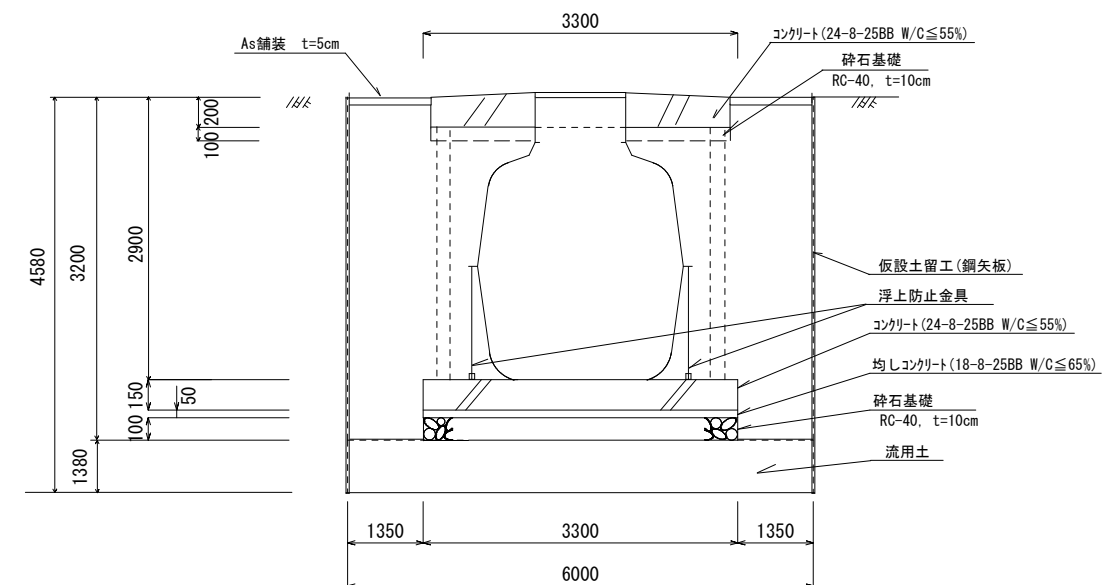


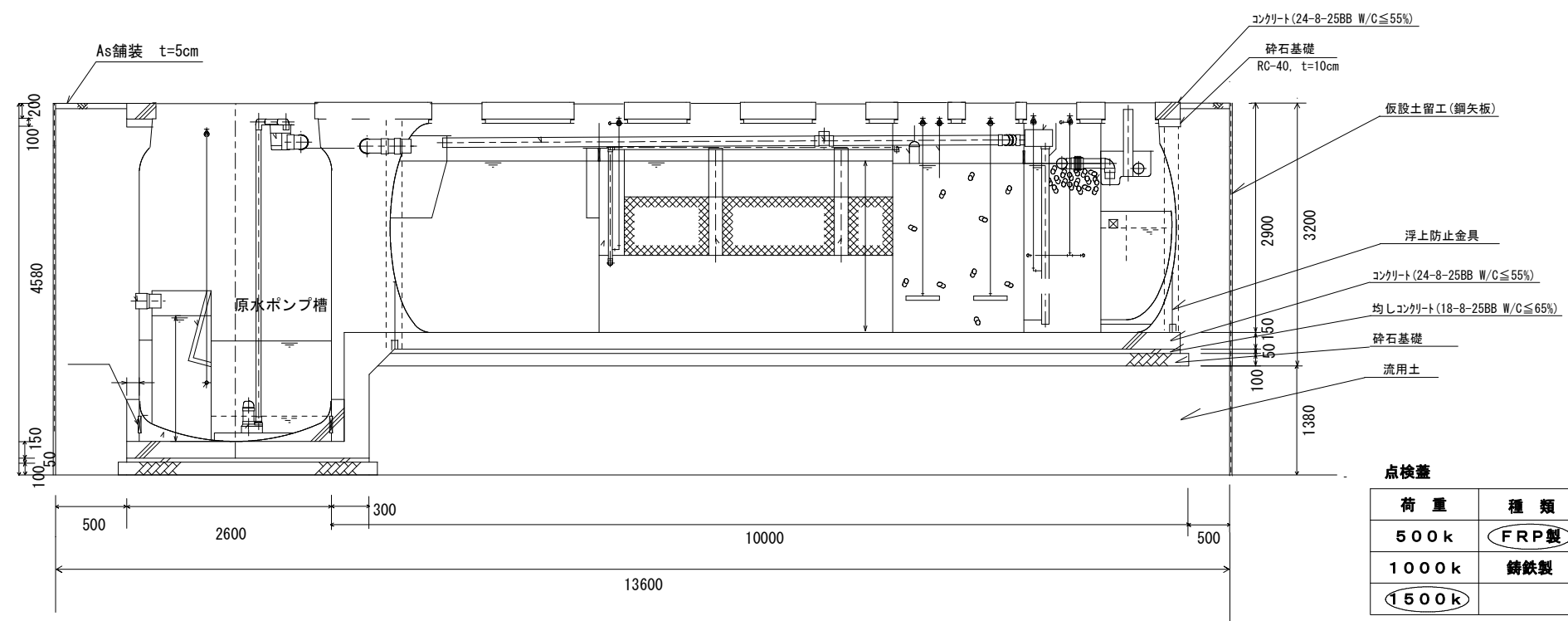
平 面 図  
S = 1 : 200



B-B 断面図  
S = 1 : 50



A-A 断面図  
S = 1 : 50



施工範囲 流入管：浄化槽から1mまで  
放流管：浄化槽から10mまで

※ 126人槽・ポンプ付

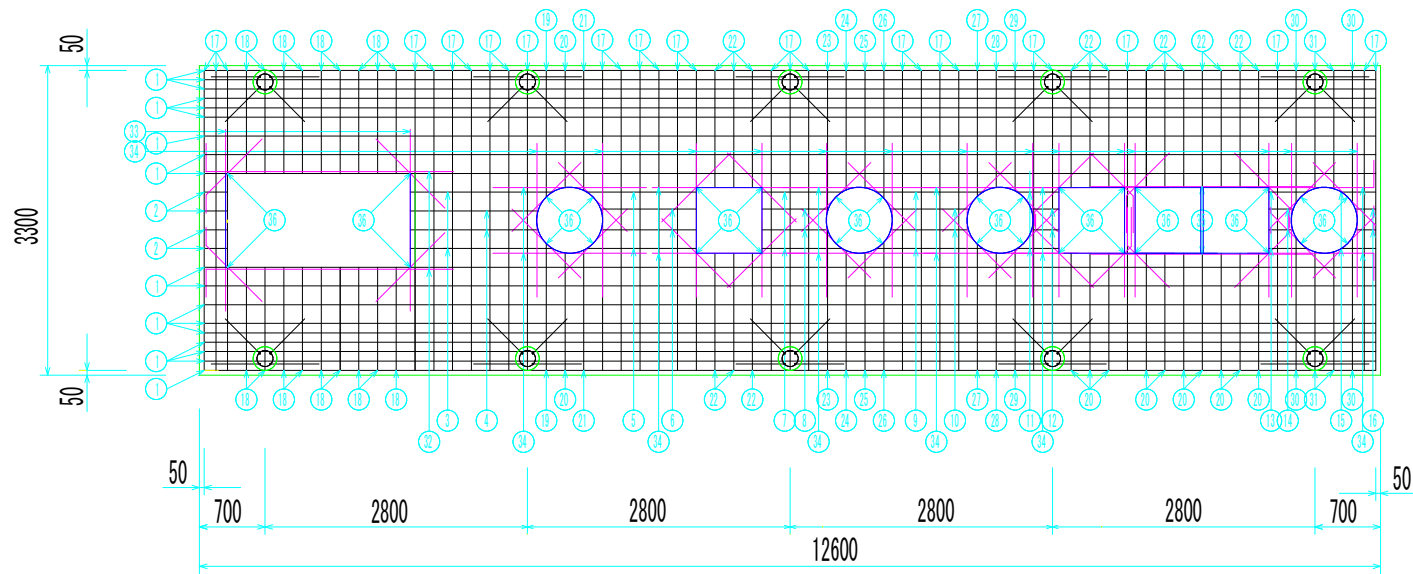
令和7年度

工事名	浄化槽災害復旧工事その8
工事箇所	輪島市 町野町寺地 地内
図面名	図 示
縮尺	図 示
輪 島 市 上 下 水 道 局	

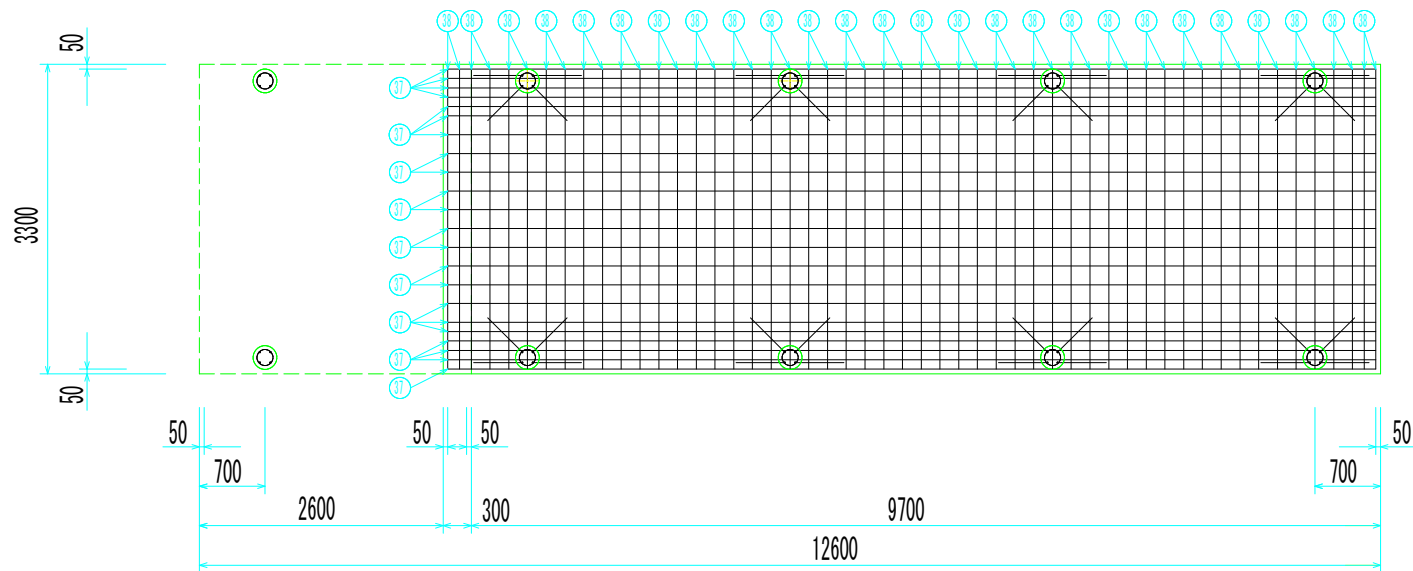
点検蓋	
荷 重	種 類
500k	FRP製
1000k	鋳鉄製
1500k	

埋戻流用土

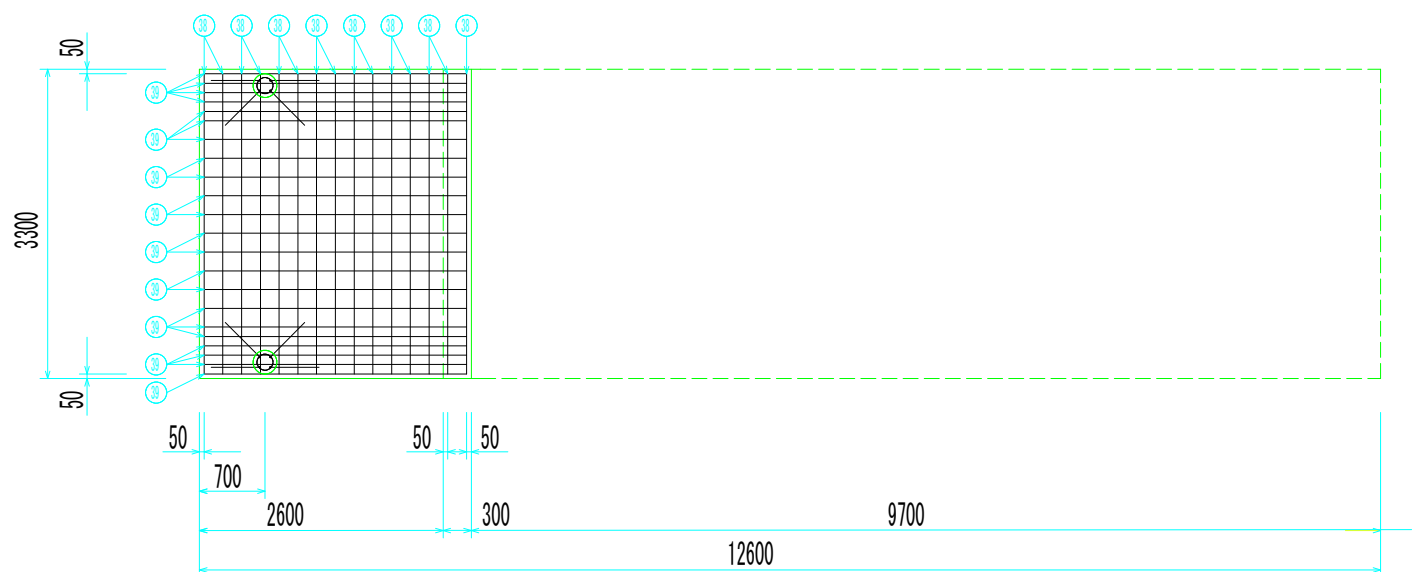
埋戻土 (埋戻土)



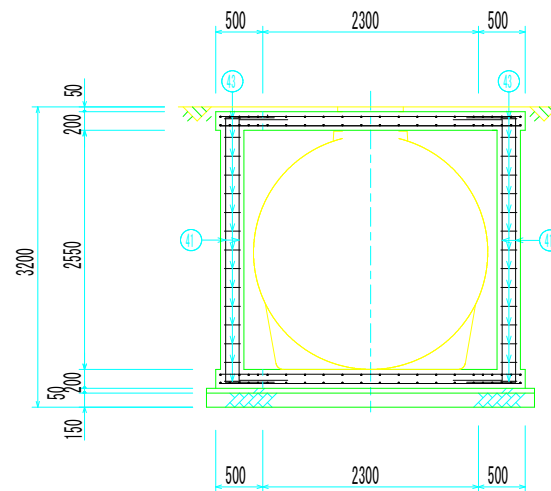
スラブ配筋図  $S = 1/80$



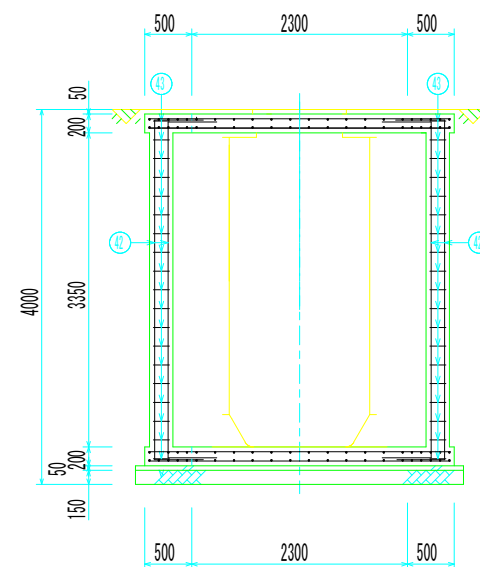
基礎底版配筋図 (本体部)  $S = 1/80$



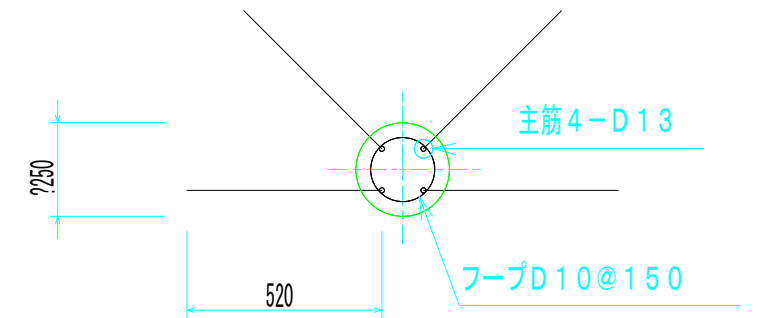
基礎底版配筋図 (ポンプ槽部)  $S = 1/80$



配筋断面図 (本体部)

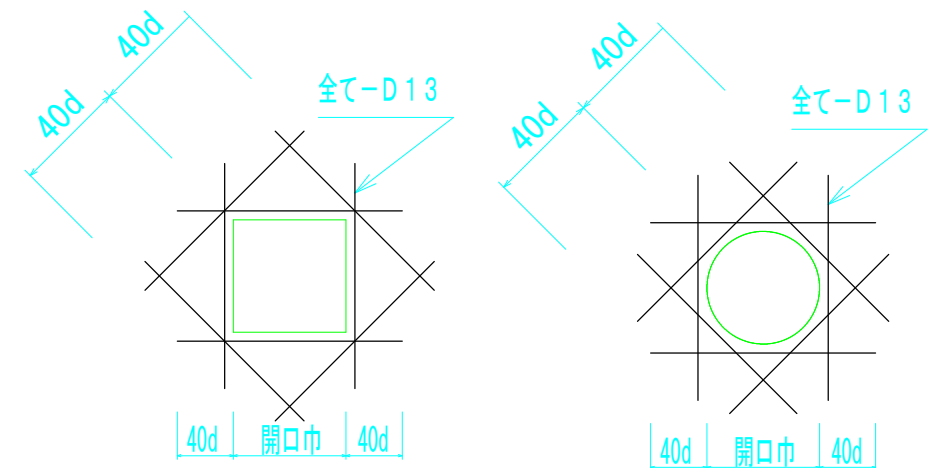


配筋断面図 (ポンプ槽部)



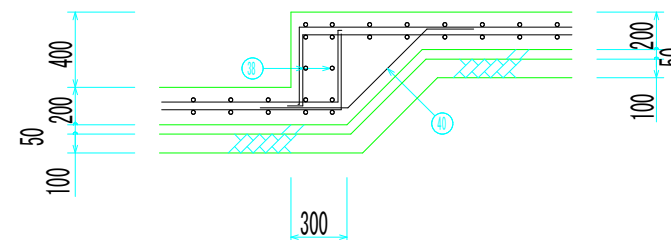
支柱配筋断面図

$S = 1/20$



開口部補強筋詳細図

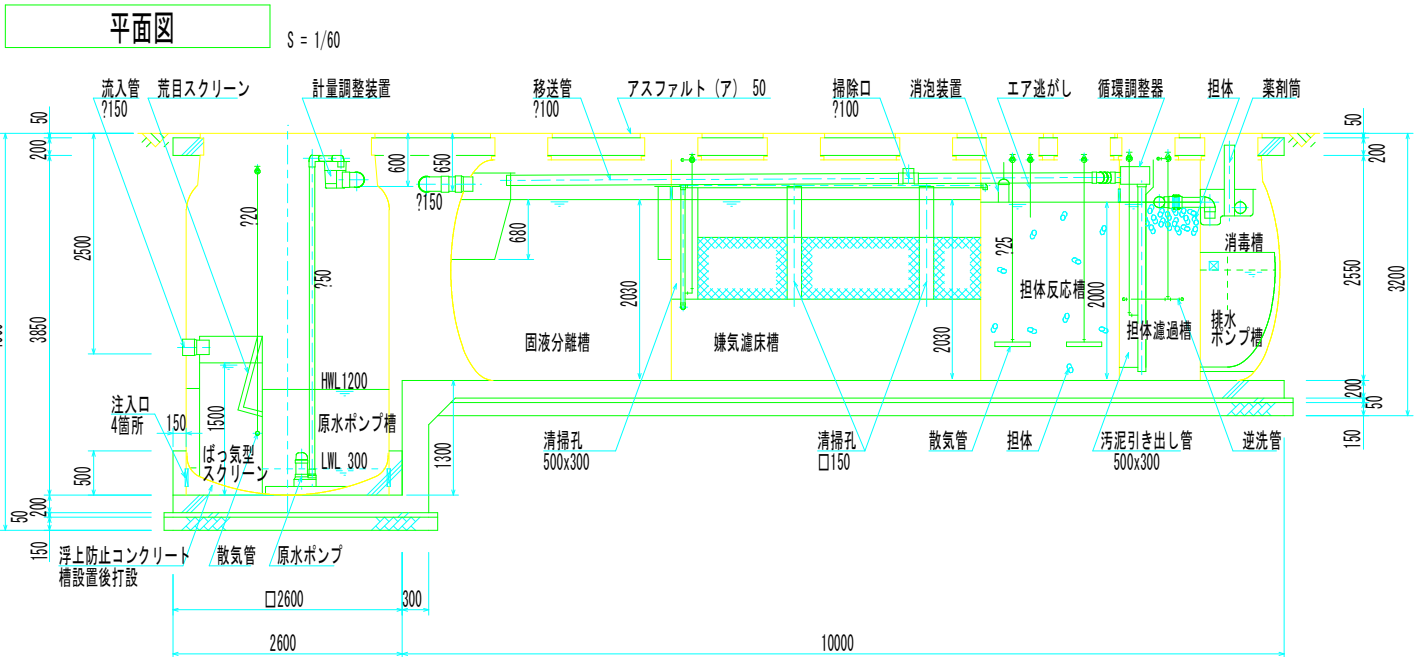
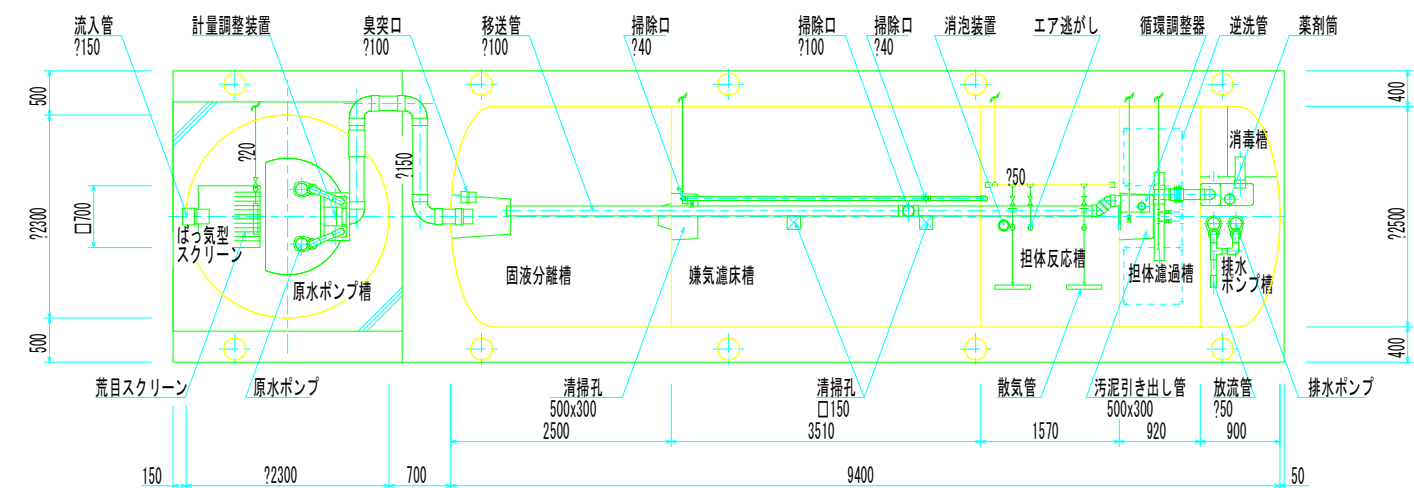
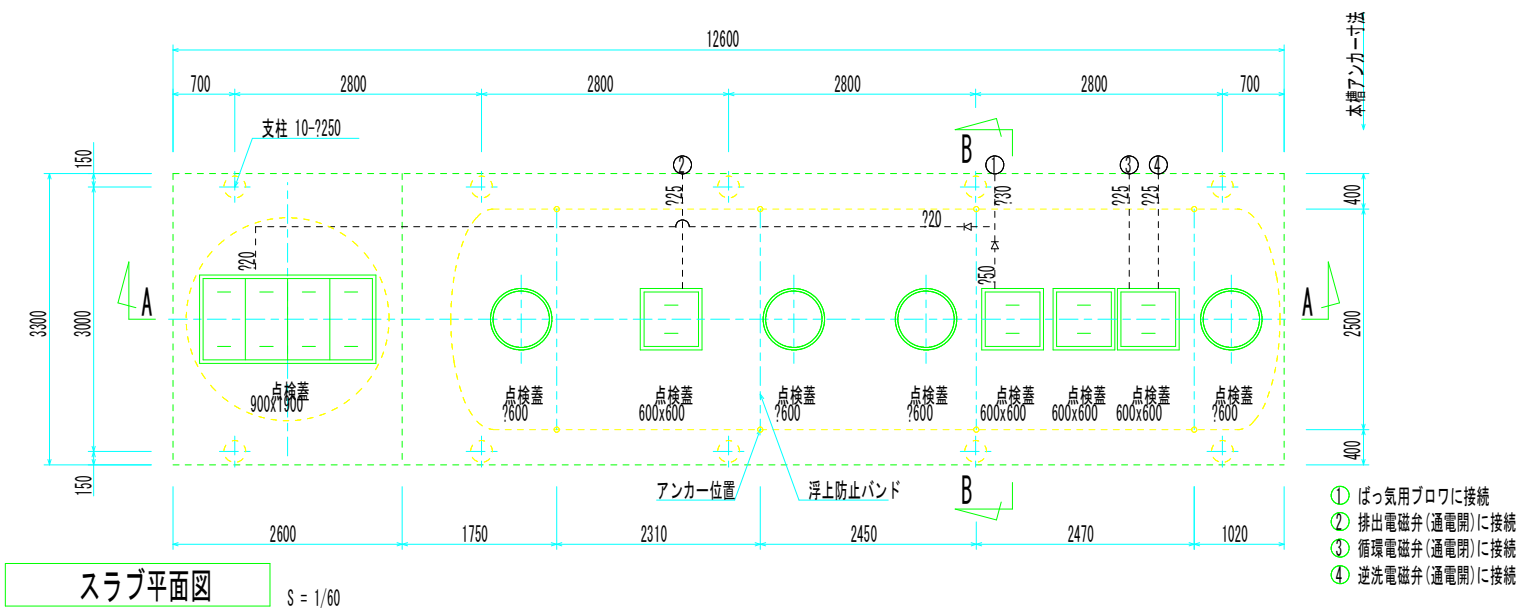
$S = 1/40$



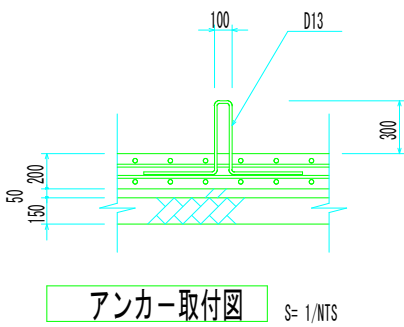
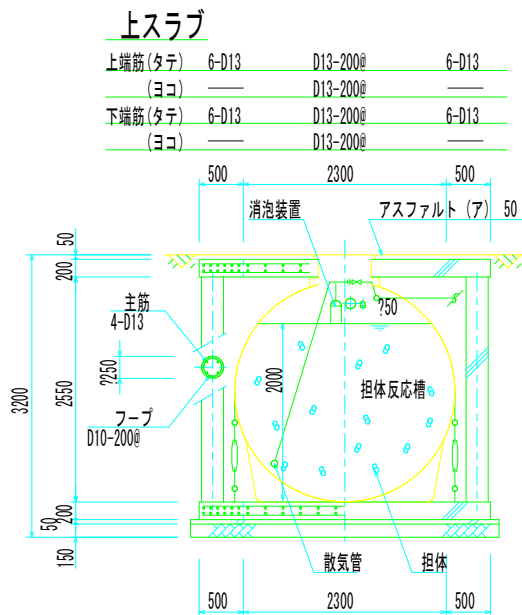
基礎底版長辺段差断面図  $S = 1/40$

※縮尺はA3判出力の場合

令和7年度	
工事名	浄化槽災害復旧工事その8
工事箇所	輪島市 町野町寺地 地内
図面名	図 示
縮尺	図 示
輪 島 市 上 下 水 道 局	

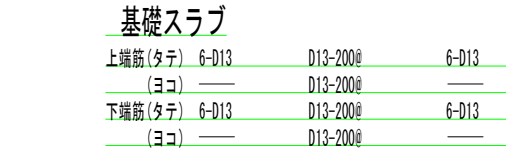


A-A断面図 S = 1/60



## 開口仕様

	点検蓋 (角型)	点検蓋 (丸型)
種類	1500K (安全荷重 15kN)	FRP製
枠	SS鋼板製 (溶融亜鉛メッキ)	PP製
備考	SUS製ボルトロック付	



B-B断面図 S = 1/60

## 設計仕様

型式	FXU-126-4 (26.00-200)
認定番号	4-24K-H-006-2
適合認定番号	型01Caf0a1042824
処理対象人員	126 人
日平均汚水量	26 m <sup>3</sup> /日
流入水水质	BOD 200 mg/L
流出水水质	BOD 20 mg/L

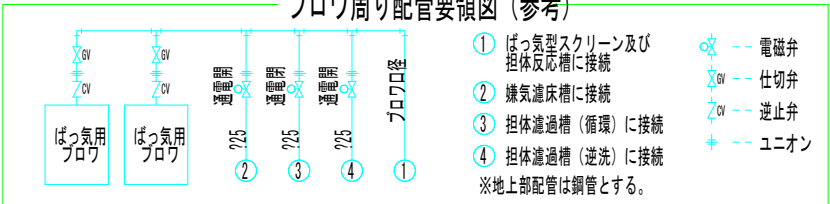
槽名	有効容量 (m <sup>3</sup> )
ばっ気型スクリーン	0.67
原水ポンプ槽	3.26
固液分離槽	9.92
嫌気濾床槽	14.85
担体反応槽	6.55
担体濾過槽	3.33
消毒槽	0.45
排水ポンプ槽	1.48

品名	台数	仕様
ばっ気用ブロウ	2	32 A × 0.80 m <sup>3</sup> /分 × 0.02 MPa × 0.75 kW
原水ポンプ	2	50 A × 0.13 m <sup>3</sup> /分 × 4.0 m × 0.25 kW
排水ポンプ	2	40 A × 0.10 m <sup>3</sup> /分 × 3.5 m × 0.15 kW

6BER800  
50PU2.25  
40PU2.15

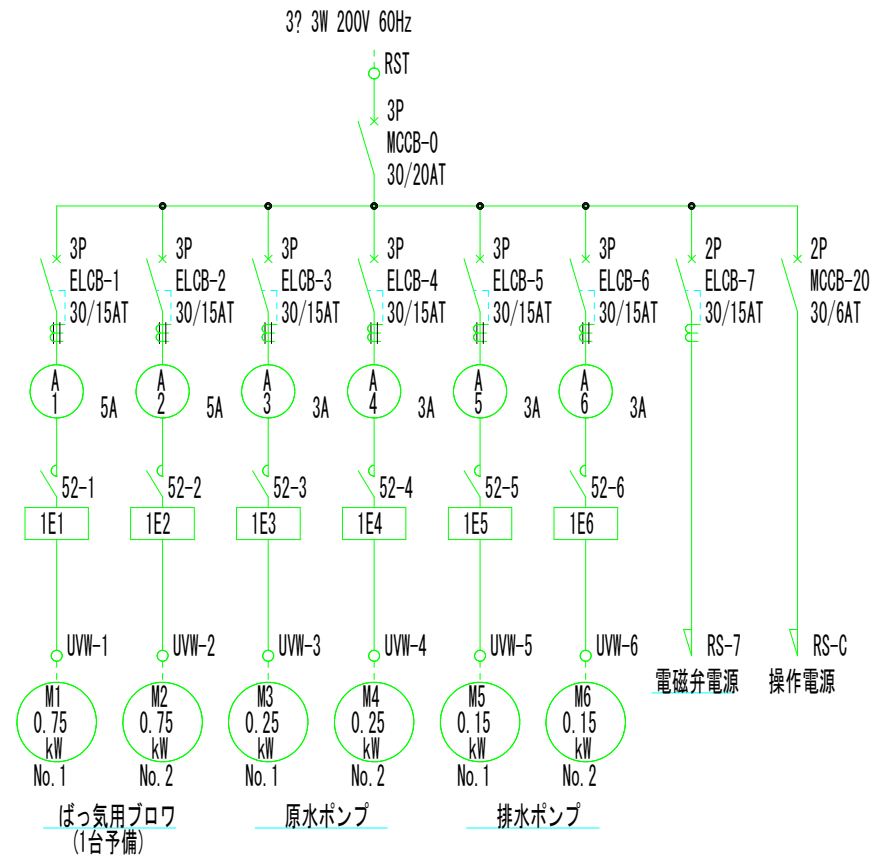
[注記] 開口の表示は内径寸法とする。  
ベースと架台の間に隙間があるときはスペーサを入れるかモルタルを充填すること。  
全高は外寸とする。  
ブロウの設置距離により各空気配管口径は大きくなる場合がある。  
左右2ヶ所ある送気口 (逆洗用配管) のうち、使用しない方は必ずキャップをのり付けすること。  
原水ポンプは着脱式とする。

### ブロウ周り配管要領図 (参考)

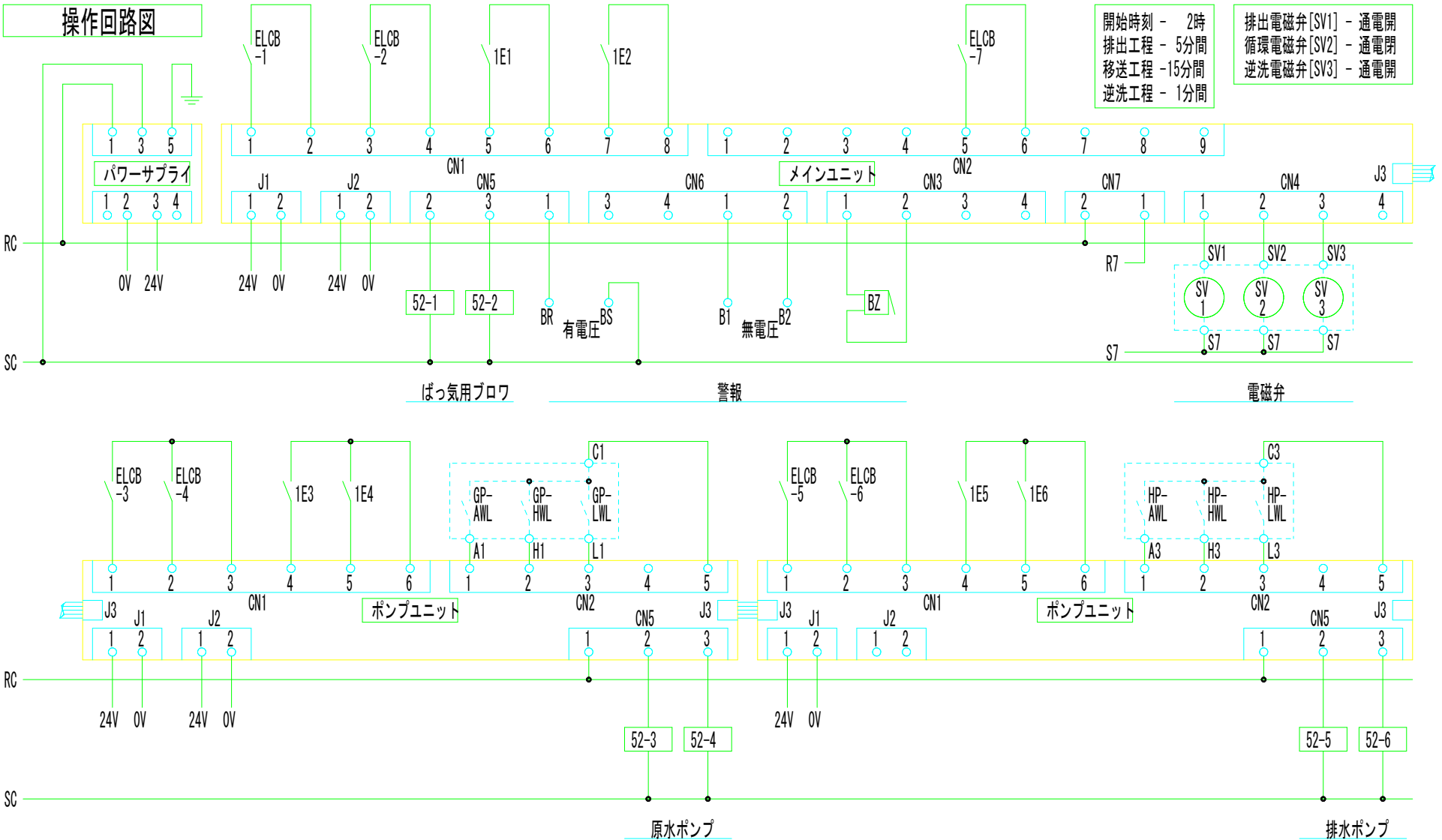


令和7年度	
工事名	浄化槽災害復旧工事その8
工事箇所	輪島市 町野町寺地 地内
図面名	図 示
縮尺	図 示
輪 島 市 上 下 水 道 局	

単線系統図

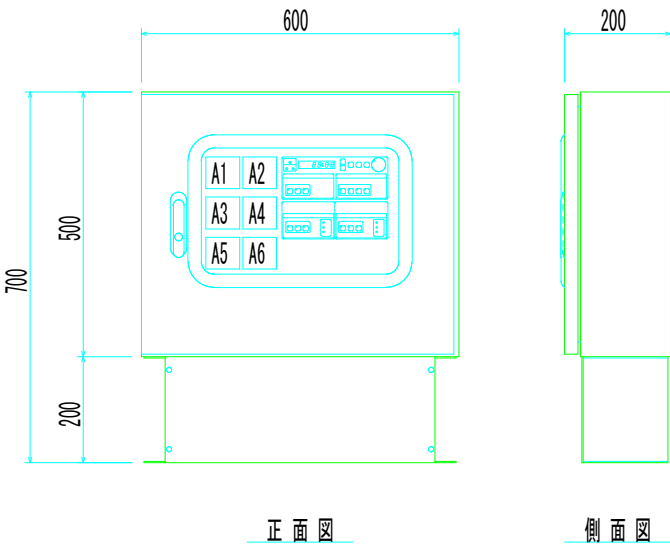


操作回路図



函体寸法図

S=1/10



函体仕様	
本体	1.6mm SPCC
扉	1.6mm SPCC
取付板	1.6mm SPCC
架台	2.3mm SPCC
塗装色	5Y7/1(ベージュ系)

操作パネル図

1 2 3 4 5 6 7 8 9 10

ばっ気用ブロウ

電磁弁

原水ポンプ

排水ポンプ

メイン

1 [電源]ランプ

2 [漏電]ランプ

3 [過負荷]ランプ

4 時刻・パラメータ表示部

5 [UP]ボタン

6 [DOWN]ボタン

7 [確定]ボタン

8 [戻る]ボタン

9 [設定確認]ボタン

10 [プザー停止]ランプ・ボタン

ばっ気用ブロウ

1 [自動/手動]ランプ・ボタン

2 [入/切]ランプ・ボタン(No.1)

3 [入/切]ランプ・ボタン(No.2)

電磁弁

1 [自動/手動]ランプ・ボタン

2 [手動]ボタン 排出工程ランプ

3 [手動]ボタン 移送工程ランプ

4 [手動]ボタン 逆洗工程ランプ

原水ポンプ

1 [自動/手動]ランプ・ボタン

2 [入/切]ランプ・ボタン(No.1)

3 [入/切]ランプ・ボタン(No.2)

4 [満水 (AWL)]ランプ

5 [高水位 (HWL)]ランプ

6 [低水位 (LWL)]ランプ

排水ポンプ

1 [自動/手動]ランプ・ボタン

2 [入/切]ランプ・ボタン(No.1)

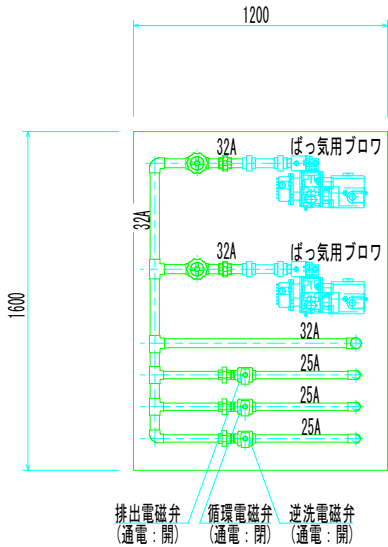
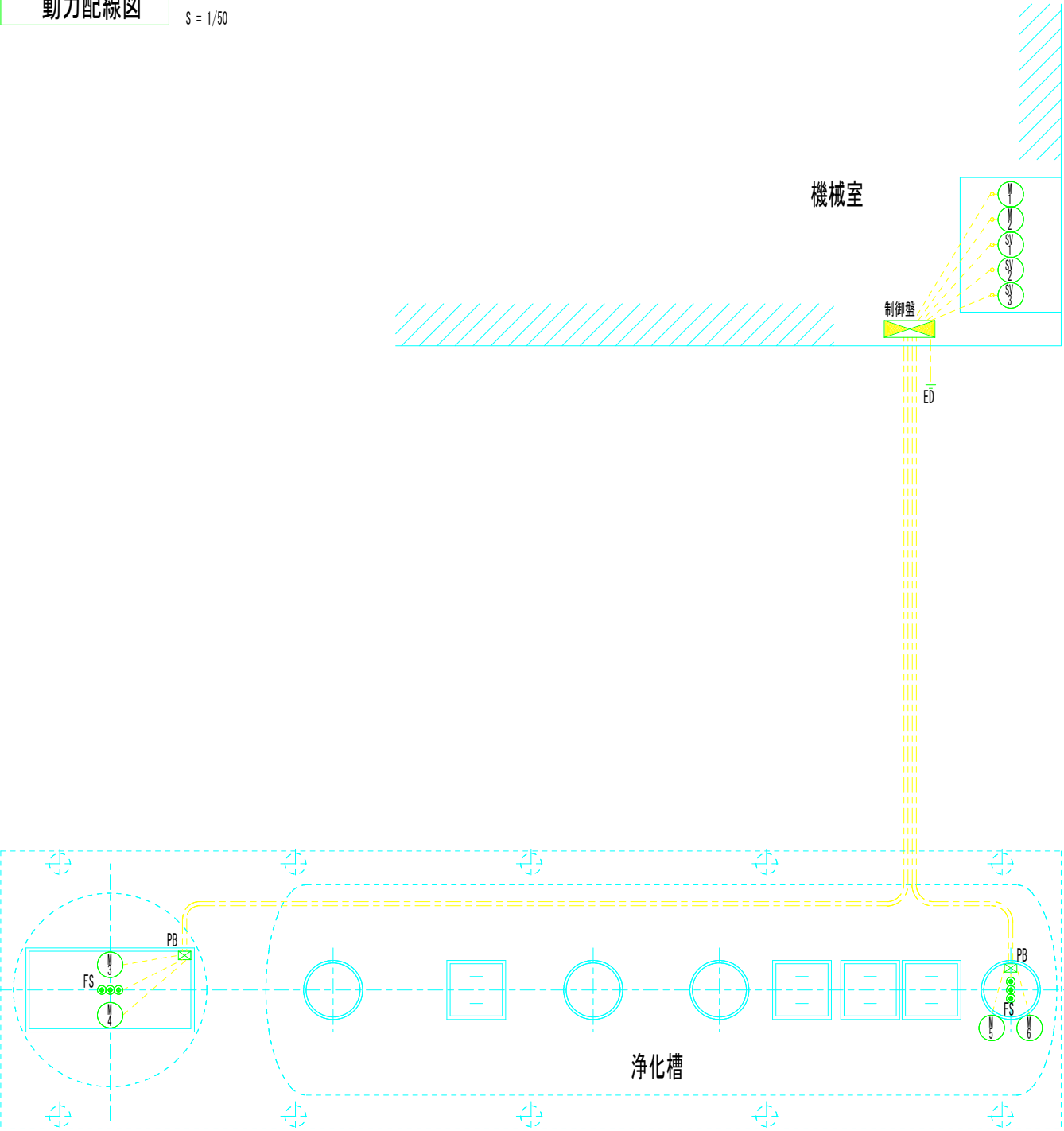
3 [入/切]ランプ・ボタン(No.2)

4 [満水 (AWL)]ランプ

5 [高水位 (HWL)]ランプ

6 [低水位 (LWL)]ランプ

令和7年度	
工事名	浄化槽災害復旧工事その8
工事箇所	輪島市 町野町寺地 地内
図面名	図 示
縮 尺	図 示
輪 島 市 上 下 水 道 局	



ブロウ周り配管参考平面図

S = 1/25

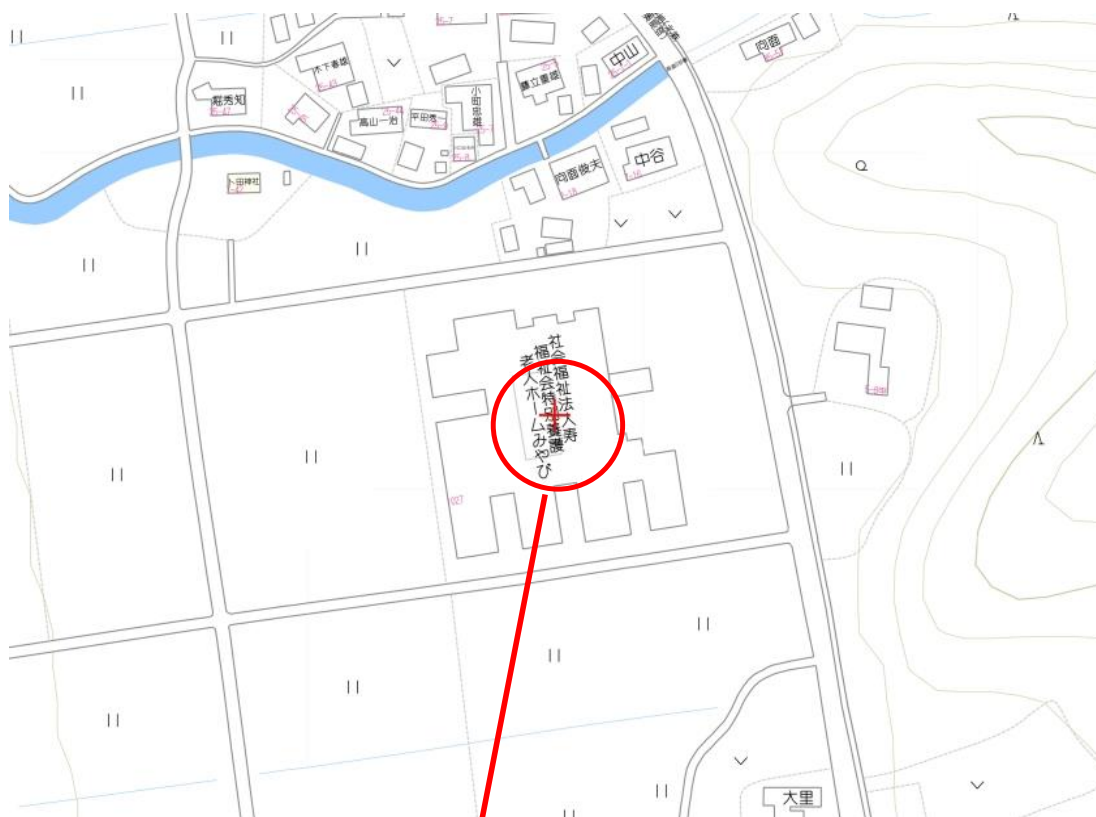
記 号	機 器 名 称	容 量	電線・ケーブル	電線管	PB (VE)
M 1	No. 1 ばっ気用ブロウ	0.75 kW	CV 2□-4C	22	150×150×100
M 2	No. 2 ばっ気用ブロウ	0.75 kW	CV 2□-4C	22	
M 3	No. 1 原水ポンプ	0.25 kW	CV 2□-4C	28	
M 4	No. 2 原水ポンプ	0.25 kW	CV 2□-4C		
FS	原水ポンプ槽フロートスイッチ× 3		CVV 2□-4C	22	150×150×100
M 5	No. 1 排水ポンプ	0.15 kW	CV 2□-4C	28	
M 6	No. 2 排水ポンプ	0.15 kW	CV 2□-4C		
FS	排水ポンプ槽フロートスイッチ× 3		CVV 2□-4C	22	
SV 1	排出 電磁弁		CVV 2□-3C	22	
SV 2	循環 電磁弁		CVV 2□-3C	22	
SV 3	逆洗 電磁弁		CVV 2□-3C	22	
ED	D種接地極		IV 2.0	16	

[注 記]  
全ての電線管はHIVE又は、PF管とする。  
D種接地極は一次側にて接地する場合は不要とする。

令和 7 年度	
工 事 名	浄化槽災害復旧工事その 8
工事箇所	輪 島 市   町野町寺地   地内
図 面 名	図                      示
工 事 名	図                      示
輪 島 市 上 下 水 道 局	



## 位置図



輪島市町野町寺地1027

